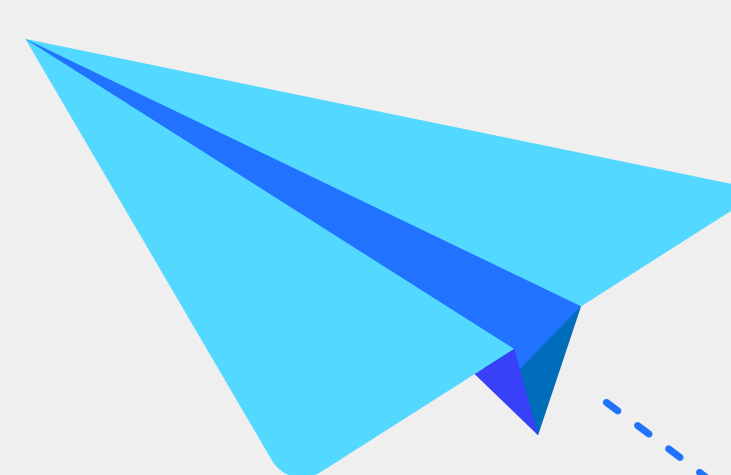


GABARITO DA AVALIAÇÃO SOBRE MARKETPLACE!



1. E-commerce e marketplace, dentro do Mercado Livre, trata-se da mesma coisa?

Questão relacionada ao curso “O que é marketplace e como isso pode ajudar seu negócio”.

Sim! Os dois são iguais, porém, algumas pessoas gostam de chamar de e-commerce e, outras, de marketplace.

Essa alternativa está **incorreta**, porque os termos não são sinônimos. Marketplace é uma plataforma on-line na qual vários empreendedores digitais podem negociar seus produtos e/ou serviços, como se fosse um shopping virtual. Já o e-commerce é uma loja virtual que pertence a apenas um empreendedor e/ou empresa.

Sim! Eles são a mesma coisa, porém, o que os diferencia é o número de produtos distintos para a venda. Por exemplo, se existem mais de 50 itens à venda, chamaremos de e-commerce; se for um número menor que 50 itens, chamaremos de marketplace.

Essa alternativa está **incorreta**, pois não existe variação de número de vendas de produtos para alterar a classificação do modelo, visto que o marketplace é uma plataforma on-line em que vários empreendedores digitais podem negociar seus produtos e/ou serviços, como se fosse um shopping virtual. Já o e-commerce é uma loja virtual que pertence a apenas um empreendedor e/ou empresa.

Não são! O marketplace é uma plataforma on-line na qual vários empreendedores digitais podem negociar seus produtos e/ou serviços, como se fosse um shopping virtual. Já o e-commerce é uma loja virtual que a pertence a apenas um empreendedor e/ou empresa.

Alternativa correta.

Não são! O e-commerce é um modelo somente para negócios on-line, já o marketplace é um modelo somente para negócios fora da internet.

Essa alternativa está **incorreta** porque ambos os modelos fazem parte de negócios on-line, visto que o marketplace é uma plataforma na qual vários empreendedores digitais podem negociar seus produtos e/ou serviços, como se fosse um shopping virtual. Já o e-commerce é uma loja virtual que pertence a apenas um empreendedor e/ou empresa.

2. O que significa a sigla B2B?

Questão relacionada ao curso “O que é marketplace e como isso pode ajudar seu negócio”.

Business to Business

Esse modelo será essencial a partir do momento em que se possui um registro de pessoa jurídica, possibilitando realizar negócios digitais com outras pessoas jurídicas.

Alternativa correta.

Business to Business

Esse modelo será o mais praticado durante a transição para empreendedor digital como pessoa jurídica, pois se pode ofertar produtos e/ou serviços diretamente ao consumidor final por meio do marketplace.

Essa alternativa está **incorreta** porque a descrição apresentada diz respeito ao B2C (*Business to Consumer*).

Business to Business

Atualmente, é o modelo mais utilizado pelo marketplace, em que consumidores podem realizar vendas para outros consumidores. Enquanto empreendedor digital, haverá essa possibilidade de negócios também.

Essa alternativa está **incorreta** porque a descrição apresentada diz respeito ao C2C (*Consumer to Consumer*).

3. O que significa a sigla B2C?

Questão relacionada ao curso “O que é marketplace e como isso pode ajudar seu negócio”.

Business to Consumer

Esse modelo será o mais praticado durante a transição para empreendedor digital como pessoa jurídica, pois permite ofertar produtos e/ou serviços diretamente ao consumidor final por meio do marketplace.

Alternativa correta.

Business to Consumer

Esse modelo será essencial a partir do momento em que se possui um registro de pessoa jurídica, possibilitando realizar negócios digitais com outras pessoas jurídicas.

Essa alternativa está **incorreta** porque a descrição apresentada diz respeito ao B2B (*Business to Business*).

Business to Consumer

Atualmente, é o modelo mais utilizado pelo marketplace, em que consumidores podem realizar vendas para outros consumidores. Enquanto empreendedor digital, haverá essa possibilidade de negócios também.

Essa alternativa está **incorreta** porque a descrição apresentada diz respeito ao C2C (*Consumer to Consumer*).

4. O que significa a sigla C2C?

Questão relacionada ao curso “O que é marketplace e como isso pode ajudar seu negócio”.

Consumer to Consumer

Atualmente, é o modelo mais utilizado pelo marketplace, em que consumidores podem realizar vendas para outros consumidores. Enquanto empreendedor digital, haverá essa possibilidade de negócios também.

Alternativa correta.

Consumer to Consumer

Esse modelo será essencial a partir do momento em que se possui um registro de pessoa jurídica, possibilitando realizar negócios digitais com outras pessoas jurídicas.

Essa alternativa está **incorreta** porque a descrição apresentada diz respeito ao B2B (*Business to Business*).

Consumer to Consumer

Esse modelo será o mais praticado durante a transição para empreendedor digital como pessoa jurídica, pois permite ofertar produtos e/ou serviços diretamente ao consumidor final por meio do marketplace.

Essa alternativa está **incorreta** porque a descrição apresentada diz respeito ao B2C (*Business to Consumer*).

5. Assinale a alternativa que NÃO apresenta um ponto relevante sobre como melhorar a gestão de sua loja virtual em marketplaces.

Questão relacionada ao curso “O que é marketplace e como isso pode ajudar seu negócio”.

O negócio precisa de dedicação e aprimoramento constante por parte do empreendedor.

Essa alternativa é um ponto relevante para melhorar a gestão de sua loja virtual em marketplaces.

Trabalhar administração de pedidos.

Essa alternativa é um ponto relevante para melhorar a gestão de sua loja virtual em marketplaces.

Trabalhar estoque, curva ABC.

Essa alternativa é um ponto relevante para melhorar a gestão de sua loja virtual em marketplaces.

Nenhuma das alternativas anteriores.

Alternativa correta.

Todas as alternativas apresentadas são pontos relevantes para melhorar a gestão de sua loja virtual em marketplaces.

6. No marketplace, o *seller* não precisa se preocupar com o Código de Defesa do Consumidor (CDC), já que a legislação contempla somente negócios com atendimento presencial.

Questão relacionada ao curso “O que é marketplace e como isso pode ajudar seu negócio”.

Verdade

Essa informação não é verdadeira, pois o CDC também contempla normas que se referem ao comércio eletrônico, ou seja, a vendas de produtos e/ou serviços comercializados pela internet.

Fake

Alternativa correta.

7. Quanto mais rápido o *seller* responder às perguntas enviadas pelos clientes, melhor será sua reputação dentro do marketplace, gerando maior destaque a ele diante da concorrência.

Questão relacionada ao curso “O que é marketplace e como isso pode ajudar seu negócio”.

Verdade

Alternativa correta.

Fake

Essa informação não é *fake news*, pois os clientes se sentem mais seguros quando suas perguntas são respondidas o mais rápido possível, ou seja, essa ação gera credibilidade ao *seller*.

8. O *seller* que consegue adquirir mercadorias com preço abaixo do mercado para revenda não precisa se preocupar com a origem delas, pois irá se destacar no marketplace pelo preço altamente competitivo.

Questão relacionada ao curso “O que é marketplace e como isso pode ajudar seu negócio”.

Verdade

Essa informação não é verdadeira, visto que todas as mercadorias adquiridas pelo *seller* para revenda deverão ter origem conhecida e com nota fiscal para comprovação. Pirataria é crime.

Fake

Alternativa correta.

9. Uma única foto do produto, tirada com qualquer câmera, já é suficiente para garantir uma venda de sucesso ao *seller*.

Questão relacionada ao curso “O que é marketplace e como isso pode ajudar seu negócio”.

Verdade

Essa informação não é verdadeira, já que uma boa foto é essencial para o sucesso de uma venda no marketplace. Publique apenas fotos de qualidade, que mostrem a essência do produto. Busque mostrar, por meio de imagens, aquelas características diferenciadas do produto, as que você colocou na descrição dele. Tire fotos de vários ângulos, destacando os detalhes do produto, além de mostrar o item dentro e fora da caixa.

Fake

Alternativa correta.

10. Um *seller* de sucesso precisa ter uma rotina traçada. É necessário ter um cronograma diário de execução bem definido para sempre responder às dúvidas dos clientes, dar atendimento, fazer as vendas, emitir os documentos fiscais, despachar os pedidos dentro dos prazos estabelecidos e manter a plataforma de marketplace sempre atualizada.

Questão relacionada ao curso “O que é marketplace e como isso pode ajudar seu negócio”.

Verdade

Alternativa correta.

Fake

Essa informação não é *fake news*, pois, sem dúvida, uma rotina bem planejada e cumprida diariamente trará excelentes resultados para o *seller*, afinal de contas, dedicação é essencial para o sucesso!

**Conte sempre
com o Sebrae
na sua jornada
profissional e
empreendedora!**

The Sebrae logo is a blue circle containing the word "SEBRAE" in white, bold, uppercase letters. The letters are stylized with horizontal lines passing through them. A dashed blue line connects the logo to the text above it.

SEBRAE